

ZMLUVA O POSKYTOVANÍ SLUŽIEB

uzavretá podľa § 269 ods. 2 Obchodného zákonníka v znení neskorších predpisov
medzi zmluvnými stranami:

Poskytovateľ: **TECHNOTUR s.r.o.**
sídlo: Ul. Gen. M. R. Štefánika č. 380/45, 916 01 Stará Turá
bank. spojenie: VÚB, a.s.
číslo účtu: 2246132053/0200
IBAN/SWIFT: SK4802000000002246132053/SUBASKBX
IČO: 36 704 482
DIČ: 20 2229 1678
IČ DPH: SK 20 2229 1678
zápis: Obchodný register Okresného súdu Trenčín,
oddiel: Sro, vložka č. 17278/R
v menej ktorej koná: Ing. Zuzana Petrášová, konateľka
e-mail: technotur@technotur.sk
(ďalej len „**Poskytovateľ**“)

a

Objednávateľ: **Mesto Stará Turá**
sídlo: SNP č. 1/2, 916 01 Stará Turá
bank. spojenie: VÚB, a.s.
číslo účtu: 0020622202/0200
IBAN/SWIFT: SK670200000000020622202/SUBASKBX
IČO: 00 312 002
DIČ: 20 2038 1990
v mene ktorého koná: PharmDr. Leopold Barszcz, primátor mesta
e-mail: msu@staratura.sk
(ďalej len „**Objednávateľ**“)

(Poskytovateľ a Objednávateľ ďalej tiež samostatne ako „**zmluvná strana**“ a spoločne ako „**zmluvné strany**“)

Čl. I

Úvodné ustanovenia

- 1.1. Poskytovateľ ako nájomca má uzatvorenú s Objednávateľom ako prenajímateľom Nájomnú zmluvu zo dňa 01.01.2007 v znení jej platných dodatkov (ďalej len „**Nájomná zmluva**“) na prenájom Administratívnej budovy so súpisným číslom 40 a orientačným číslom 63A, ktorá sa nachádza na Ulici Gen. M. R. Štefánika v Starej Turej (ďalej len „**Mestský dom**“), postavenej na pozemku parc. č. 609/2 zastavaná plocha a nádvorie o výmere 544 m² zapísaná na LV č. 1 pre katastrálne územie Stará Turá, obec Stará Turá, okres Nové Mesto nad Váhom.

- 1.2. Predmetom nájmu na základe Nájomnej zmluvy však nie sú nebytové priestory nachádzajúce sa na 1. – 3. poschodí Mestského domu, spolu o výmere 595,60 m² (ďalej len „**neprenajaté priestory**“), ktoré Objednávateľ využíva pre svoje potreby. Presná špecifikácia neprenajatých priestorov je uvedená v pôdoryse, ktorý tvorí Prílohu č. 1 tejto zmluvy.
- 1.3. Vzhľadom na to, že Poskytovateľ má v prenájme väčšiu časť Mestského domu, má Objednávateľ záujem, aby mu Poskytovateľ zabezpečoval dodávku energií a služieb do neprenajatých priestorov.

Čl. II

Predmet zmluvy

- 2.1. Poskytovateľ sa týmto za odplatu uvedenú v článku III. bod 3.1. tejto zmluvy zaväzuje zabezpečiť pre Objednávateľa do neprenajatých priestorov dodávky nasledovných energií a služieb:
 - a) dodávku tepla a teplej úžitkovej vody,
 - b) dodávku elektriny,
 - c) dodávku studenej vody,
 - d) odvádzanie odpadových vôd a vôd z povrchového odtoku,
 - e) odvoz a likvidáciu komunálneho odpadu,
 - f) služby recepcnej,
 - g) upratovanie,
 - h) nevyhnutné revízie prístrojov,
 - i) poskytnutie zariadených predmetov (nábytok a pod.) špecifikovaných v prílohe č. 2 tejto zmluvy na užívanie,(všetko spolu ďalej aj „**Poskytované služby**“).
- 2.2. Objednávateľ sa zaväzuje Poskytovateľovi uhradiť odplatu za Poskytované služby špecifikované v článku III. bod 3.1. tejto zmluvy.

Čl. III

Odplata za Poskytované služby

- 3.1. Zmluvné strany sa dohodli na celkovej výške odplaty za Poskytované služby v sume 4 050,08 Eur bez DPH mesačne (ďalej len „**Odplata**“). Odplata bude zvýšená o DPH určenú podľa predpisov platných v čase dodania zdaniteľného plnenia.
- 3.2. Odplata nebude podliehať ročnému vyúčtovaniu a jej výška sa počas platnosti tejto zmluvy nebude meniť.
- 3.3. Odplatu bude Objednávateľ uhrádzať na základe faktúr vystavených Poskytovateľom so splatnosťou 15. deň kalendárneho mesiaca nasledujúceho po mesiaci, za ktorý sa Odplata platí. Odplatu sa Objednávateľ zaväzuje uhrádzať prevodom na účet Poskytovateľa uvedený v záhlaví tejto zmluvy alebo na iný účet Poskytovateľa, ktorý mu Poskytovateľ písomne oznámi.

Čl. IV

Práva a povinnosti zmluvných strán

- 4.1. Poskytovateľ je povinný zabezpečiť, aby boli počas platnosti tejto zmluvy riadne poskytované Objednávateľovi Poskytované služby.
- 4.2. Objednávateľ je povinný hradiť Poskytovateľovi Odplatu riadne a včas.
- 4.3. Objednávateľ je povinný umožniť Poskytovateľovi vykonanie nevyhnutných revízií prístrojov nachádzajúcich sa v neprenajatých priestoroch.
- 4.4. Objednávateľ je povinný hradiť na vlastné náklady drobné opravy a obvyklé udržiavacie práce prístrojov a zariadení predmetov nachádzajúcich sa na 1. – 3. poschodí Mestského domu do výšky 250,- Eur bez DPH na jednu opravu alebo udržiavaciu prácu.
- 4.5. Poskytovateľ nezodpovedá za realizáciu primeraných opatrení na ochranu neprenajatých priestorov pred vlámaním a/alebo krádežou.
- 4.6. Objednávateľ je oprávnený postúpiť na tretiu osobu akúkoľvek pohľadávku z tejto zmluvy alebo previesť akékoľvek právo alebo povinnosť z nej iba s predchádzajúcim písomným súhlasom Poskytovateľa.

Čl. V

Výpoveď zmluvy a náhrada škody

- 5.1. Poskytovateľ môže písomne vypovedať túto zmluvu v prípade, ak Objednávateľ napriek písomnému upozorneniu Poskytovateľa, mešká o viac ako jeden mesiac s platením Odplaty. Výpovedná lehota podľa tohto bodu zmluvy je jeden mesiac a začína plynúť prvým dňom nasledujúcim po doručení výpovede Objednávateľovi.
- 5.2. Objednávateľ môže písomne vypovedať túto zmluvu v prípade, ak Poskytovateľ neposkytuje Poskytované služby riadne a toto porušenie nenapraví ani v dodatočnej lehote, ktorá nesmie byť kratšia ako 5 dní a ktorá začína plynúť od prvého dňa nasledujúceho po doručení písomného upozornenia Objednávateľa Poskytovateľovi na porušenie zmluvy. Výpovedná lehota podľa tohto bodu zmluvy je jeden mesiac a začína plynúť prvým dňom mesiaca nasledujúceho po mesiaci, v ktorom bola výpoveď doručená Poskytovateľovi.
- 5.3. V prípade poškodenia alebo straty akéhokoľvek zariadenia predmetu uvedeného v prílohe č. 2 tejto zmluvy sa Objednávateľ zaväzuje uhradiť vzniknutú škodu Poskytovateľovi najneskôr do troch dní od zistenia takéhoto poškodenia alebo straty.

Čl. VI

Záverečné ustanovenia

- 6.1. Táto zmluva sa uzatvára na dobu určitú od 01. 10. 2021 do 31. 12. 2023.
- 6.2. Písomnosť sa považuje za doručенú dňom jej prevzatia adresátom. Za doručенú sa písomnosť považuje aj v tom prípade, ak písomnosť odoslaná na doručovaciu adresu bola vrátená odosielateľovi ako nedoručená bez ohľadu na dôvod nedoručenia, a to

aj vtedy, ak sa adresát o tejto písomnosti nedozvie. Dňom doručenia je v takom prípade deň vrátenia zásielky odosielateľovi.

- 6.3. Táto zmluva je vyhotovená v 2 rovnopisoch, pričom každá zo zmluvných strán obdrží po jednom rovnopise.
- 6.4. Zmluvné strany zhodne prehlasujú, že táto zmluva bola uzavretá slobodne, vážne, bez skutkového alebo právneho omylu, nie v tiesni za nevýhodných podmienok. Ďalej zmluvné strany svojím podpisom potvrdzujú, že jednotlivým ustanoveniam a pojmom použitým v zmluve porozumeli, sú si vedomé účinkov, ktoré uzavretím zmluvy nastanú alebo v budúcnosti môžu nastať a ich vôľou je byť zmluvou viazaní

V Starej Turej, dňa 30. 09. 2021

Poskytovateľ

Objednávateľ

- Prílohy: 1. Pôdorys neprenajatých priestorov
2. Zoznam zariadení predmetov

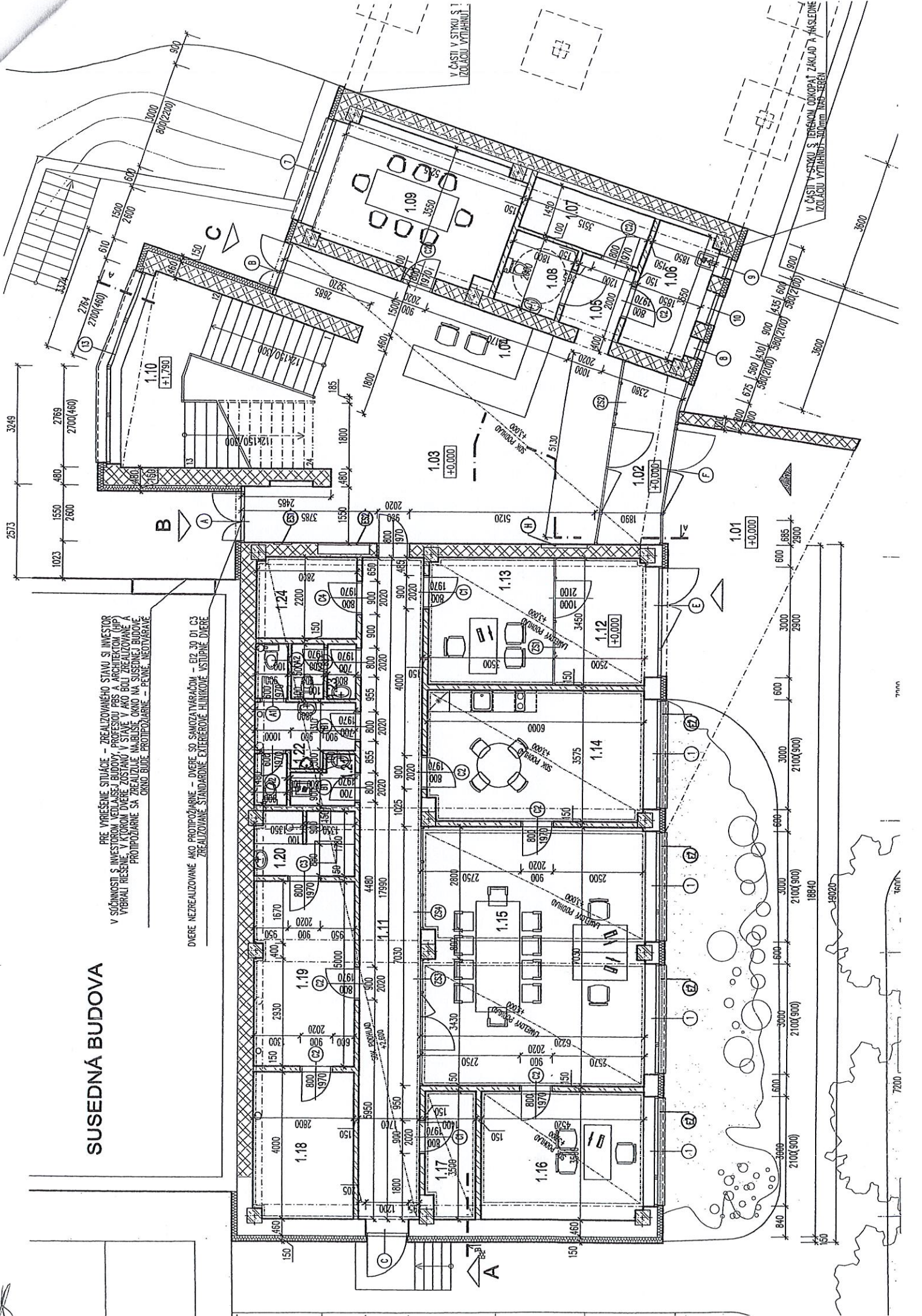
Príloha č. 1 - presná špecifikácia neprenajatých priestorov a pôdorys.

Priestor	Miestnosť číslo	Výmera v m ²
Chodba	1.11	31,07
Vstup občania	1.12	8,61
Kancelária	1.13	11,87
Denná miestnosť	1.14	21,25
Mestský dispečing	1.15	43,00
Kancelária náčelníka	1.16	15,78
Sklad zbraní	1.17	4,74
Posilňovňa	1.18	11,13
Šatňa	1.19	13,90
Sprchy	1.20	4,88
Upratovačka	1.21	2,02
WC - muži	1.22	6,91
WC - ženy	1.23	2,70
Serverovňa	1.24	6,13
Chodba	2.15	35,10
Serverovňa	2.16	5,25
WC - muži	2.17	12,05
Kuchynka	2.18	8,97
WC - ženy	2.19	11,29
Kancelária	2.21	44,10
Kancelária	2.22	17,96
Kancelária	2.23	42,61
Podiel na spoločných priestoroch		81,46
Kancelária	3.13	21,46
Kancelária	3.14	21,33
Kancelária	3.15	17,75
Archív	3.16	44,18
Podiel na spoločných priestoroch		48,10
Spolu:		595,60

SUSEDNÁ BUDOVA

PRE VRIEŠENIE SITUÁCIE - ZREALIZOVANÉHO STAVU SI INVEŠTOR V SÚČINNOSTI S INVEŠTOROM VEDAJACEJ BUDOVY, PROFESIOM PBS A ARCHITEKCOM (HP) VYBRALI PŘEŠENIE, V KTOROM DVERE ZOSTANÚ V STAVE V AKO BOLI ZREALIZOVANÉ A PROTIPOŽIARNE SA ZREALIZUJE NAJBLIŽŠIE OKNO NA SUSEDNEJ BUDOVE. OKNO BUDE PROTIPOŽIARNE - PENNÉ, NEOTVÁRANÉ.

DVERE NEZREALIZOVANÉ AKO PROTIPOŽIARNE - DVERE SO SAMOZATVÁRAČOM - EIZ 30 D1 C3 ZREALIZOVANÉ STANDARDNÉ EXTERIÉROVE HLINIKOVÉ VSTUPNÉ DVERE




LEGENDA MIESTNOSTÍ:

Č.M.	NÁZOV MIESTNOSTI	PLOCHA /m ² /	VÝŠKA MIESTNOSTI /m/	ÚPRAVA POVRCHU			POZNÁMKA		
				PODLAHA	STENY	STROP			
1.01	ZÁVETRIE	23.85	3,000	P1	PŮVODNÁ DLAŽBA	DREVENÝ OBKLAD/OMIETKA	SDK PODHLAD	-	
1.02	ZÁDVERIE	8.55	3,000	P2	PŮVODNÁ DLAŽBA	DREVENÝ OBKLAD	SDK PODHLAD	-	
1.03	VSTUPNÁ HALA	50.06	3,000	P2	PŮVODNÁ DLAŽBA		SDK PODHLAD	-	
1.04	RECEPCIA	6.86	3,000	P2	PŮVODNÁ DLAŽBA		SDK PODHLAD	-	
1.05	PREDSEŇ	3.53	3,000	P3	GRESOVÁ DLAŽBA	OMIETKA	SDK PODHLAD	-	
1.06	TZB	6.49	3,170	P3	GRESOVÁ DLAŽBA	OMIETKA	OMIETKA	-	
1.07	SKLAD	5.16	3,170	P3	GRESOVÁ DLAŽBA	OMIETKA	OMIETKA	-	
1.08	WC - IMOBIL	3.60	2,700	P3	GRESOVÁ DLAŽBA	KERAMICKÝ OBKLAD	SDK PODHLAD	OBKLAD DO VÝŠKY DVERÍ (2020mm) OD PODLAHY	
1.09	ZASADAČKA	18.04	3,000	P4	MARMOLEUM	OMIETKA	SDK PODHLAD	-	
1.10	SCHODISKO	24.69	-	P5	PŮVODNÁ DLAŽBA	OMIETKA	OMIETKA	-	
1.11	CHODBA	31.07	3,000	P4	MARMOLEUM	OMIETKA	SDK PODHLAD	-	
1.12	VSTUP OBČANA	8.61	3,000	P4	MARMOLEUM	OMIETKA	LAMELOVÝ PODHLAD (TEXTILNÉ LAMELY)	-	
1.13	KANCELÁRIA	11.87	3,000	P4	MARMOLEUM	OMIETKA	OMIETKA	-	
1.14	DENNÁ MIESTNOSŤ	21.25	3,000	P4	MARMOLEUM	OMIETKA	SDK PODHLAD	V ČASTI KUCH. LINKY - KERAMICKÝ OBKLAD	
1.15	MESTSKÝ DISPEČING	43.00	3,000	P4	MARMOLEUM	AKUSTICKÝ OBKLAD (HERADIZAN)	LAMELOVÝ PODHLAD (TEXTILNÉ LAMELY)	-	
1.16	KANCELÁRIA NAČELNÍKA	15.78	3,000	P4	MARMOLEUM	OMIETKA	SDK PODHLAD	-	
1.17	ARCHÍV	4.74	3,000	P4	MARMOLEUM	OMIETKA	SDK PODHLAD	-	
1.18	POSILŇOVŇA	11.13	2,700	P4	MARMOLEUM	OMIETKA	SDK PODHLAD	-	
1.19	ŠATŇA	13.90	2,700	P4	MARMOLEUM	OMIETKA	SDK PODHLAD	-	
1.20	SPRCHY	4.88	2,700	P3	GRESOVÁ DLAŽBA	KERAMICKÝ OBKLAD	SDK PODHLAD	-	
1.21	UPRATOVAČKA	2.02	2,700	P3	GRESOVÁ DLAŽBA		SDK PODHLAD	-	
1.22	WC - MUŽI	6.91	2,700	P3	GRESOVÁ DLAŽBA		SDK PODHLAD	OBKLAD DO VÝŠKY DVERÍ (2020mm) OD PODLAHY	
1.23	WC - ŽENY	2.70	2,700	P3	GRESOVÁ DLAŽBA		SDK PODHLAD		
1.24	SKLAD ZBRANÍ	6.13	2,700	P3	GRESOVÁ DLAŽBA	OMIETKA	SDK PODHLAD	-	
CELKOVÁ ÚŽITKOVÁ PLOCHA:							310.970		
CELKOVÁ ZASTAVANÁ PLOCHA:							380.55 m ²		

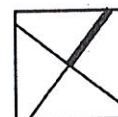
2

±0,000= 279,590 m.n.m. B.p.v

INVESTOR: Technotur s.r.o. Gen. M. R. Štefánika 380/45 916 01 Stará Turá	NÁZOV A MIESTO STAVBY: KONVERZIA STREDNEJ ŠKOLY NA ADMINISTRAT. BUDOVU Gen. M. R. Štefánika 40/63A, Stará Turá, okres Nové Mesto nad Váhom, par.č.: 609/2, k.ú. Stará Turá			STUPEŇ PD: ZMENA STAVBY PRED DOKONČENÍM		
	AUTORI: Ing.arch. Marek Pavlech, Ing. Katarína Pavlíková Ing.arch. Mária Rakúsová, Bc. Daniela Hoang			DÁTUM:	11/2020	
	HLAVNÝ PROJEKTANT: Ing.arch. Marek Pavlech		ZODPOVEDNÝ PROJEKTANT:	Ing.arch. Marek Pavlech	MIERKA:	1:100
			VYPRACOVAL:	Ing. Katarína Pavlíková	FORMÁT:	4x44
					FORMÁT:	840x297
NÁZOV VÝKRESU: Navrhovaný stav - Pôdorys 1.NP					VÝKRES ČÍSLO: E-010	
Ing.arch. Marek Pavlech Planét 3244/B 82102 Bratislava, SR		ČASŤ:	Architektúra			
		OBJEKT:	SO-01			

LEGENDA MIESTNOSTÍ:

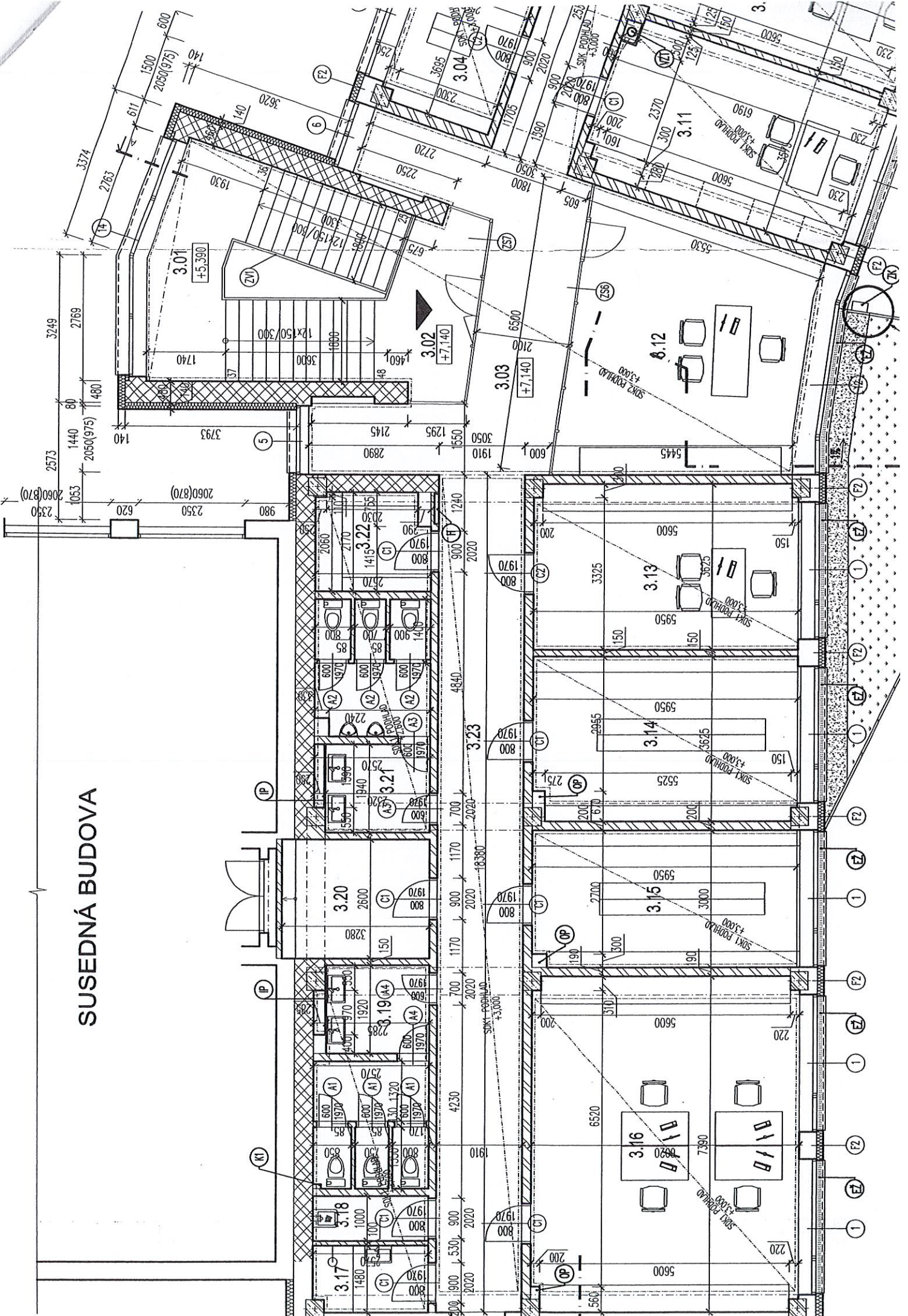
Č.M.	NÁZOV MIESTNOSTI	PLOCHA /m²/	VÝŠKA MIESTNOSTI /m/	ÚPRAVA POVRCHU			POZNÁMKA	
				PODLAHA	STENY	STROP		
2.01	SCHODISKO	24.69	-	P5	PŮVODNÁ DLAŽBA	OMIETKA	OMIETKA	-
2.02	VSTUPNÁ HALA	55.10	3,190	P6	PŮVODNÁ DLAŽBA	OMIETKA	SDK PODHLAD	-
2.03	CHODBA	44.35	3,250	P7	MARMOLEUM	OMIETKA	SDK PODHLAD	-
2.04	KANCELÁRIA	15.39	3,070	P7	MARMOLEUM	OMIETKA	SDK PODHLAD	-
2.05	KANCELÁRIA	14.48	3,070	P7	MARMOLEUM	OMIETKA	SDK PODHLAD	-
2.06	KANCELÁRIA	17.20	3,070	P7	MARMOLEUM	OMIETKA	SDK PODHLAD	-
2.07	KANCELÁRIA	13.50	3,070	P8	KOBEREC	OMIETKA	SDK PODHLAD	-
2.08	KANCELÁRIA	17.08	3,070	P8	KOBEREC	OMIETKA	SDK PODHLAD	-
2.09	ZASADAČKA	27.51	3,070	P8	KOBEREC	OMIETKA	SDK PODHLAD	-
2.10	WC - MUŽI	6.14	3,070	P9	GRESSOVÁ DLAŽBA	KERAMICKÝ OKLAD	SDK PODHLAD	OKLAD DO VÝŠKY DVERÍ (2020mm) OD PODLAHY
2.11	WC - ŽENY	6.30	3,070	P9	GRESSOVÁ DLAŽBA		SDK PODHLAD	
2.12	UMYVÁREŇ	11.45	3,070	P9	GRESSOVÁ DLAŽBA		SDK PODHLAD	
2.13	KUCHYNKA	11.30	3,070	P9	GRESSOVÁ DLAŽBA	OMIETKA	SDK PODHLAD	-
2.14	ARCHÍV	5.38	3,190	P10	MARMOLEUM	OMIETKA	SDK PODHLAD	-
2.15	CHODBA	35.10	3,190	P10	MARMOLEUM	OMIETKA	SDK PODHLAD	-
2.16	SERVEROVŇA	5.25	3,050	P10	MARMOLEUM	OMIETKA	SDK PODHLAD	-
2.17	WC - MUŽI	12.05	2,700	P11	GRESSOVÁ DLAŽBA	OMIETKA	SDK PODHLAD	V ČASTI KUCH. LINKY - KERAMICKÝ OKLAD
2.18	KUCHYNKA	8.97	2,700	P11	GRESSOVÁ DLAŽBA	KERAMICKÝ OKLAD	SDK PODHLAD	OKLAD DO VÝŠKY DVERÍ (2020mm) OD PODLAHY
2.19	WC - ŽENY	11.29	2,700	P11	GRESSOVÁ DLAŽBA		SDK PODHLAD	
2.20	UPRATOVAČKA	6.56	2,700	P11	GRESSOVÁ DLAŽBA		SDK PODHLAD	
2.21	KANCELÁRIA	44.10	3,050	P10	MARMOLEUM	OMIETKA	SDK PODHLAD	-
2.22	KANCELÁRIA	17.96	3,050	P10	MARMOLEUM	OMIETKA	SDK PODHLAD	-
2.23	KANCELÁRIA	42.61	3,050	P10	MARMOLEUM	OMIETKA	SDK PODHLAD	-
CELKOVÁ ÚŽITKOVÁ PLOCHA:							429.070	
CELKOVÁ ZASTAVANÁ PLOCHA:							553.69 m²	



±0,000= 279,590 m.n.m. B.p.v

INVESTOR: Technotur s.r.o. Gen. M. R. Štefánika 380/45 916 01 Stará Turá	NÁZOV A MIESTO STAVBY: KONVERZIA STREDNEJ ŠKOLY NA ADMINISTRAT. BUDOVU Gen. M. R. Štefánika 40/63A, Stará Turá, okres Nové Mesto nad Váhom, par.č.: 609/2, k.ú. Stará Turá			STUPEŇ PD: ZMENA STAVBY PRED DOKONČENÍM	
	AUTORI: Ing.arch. Marek Pavlech, Ing. Katarína Pavlíková Ing.arch. Mária Rakúsová, Bc. Daniela Hoang			DÁTUM:	11/2020
HLAVNÝ PROJEKTANT:		ZODPOVEDNÝ PROJEKTANT:	VYPRACOVAL:	MIERKA:	1:100
Ing.arch. Marek Pavlech		Ing.arch. Marek Pavlech	Ing. Katarína Pavlíková	FORMÁT:	4,5xA4
NÁZOV VÝKRESU: Navrhovaný stav - Pôdorys 2.NP			FORMÁT:		
			VÝKRES ČÍSLO: E-011		
Ing.arch. Marek Pavlech Planét 3244/8 82102 Bratislava, SR	ČASŤ:	Architektúra			
	OBJEKT:	SO-01			

SUSEDNÁ BUDOVA



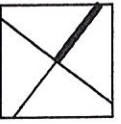
LEGENDA MIESTNOSTÍ:

Č.M.	NÁZOV MIESTNOSTI	PLOCHA /m²/	VÝŠKA MIESTNOSTI /m/	ÚPRAVA POVRCHU			POZNÁMKA	
				PODLAHA	STENY	STROP		
3.01	SCHODISKO	30.98	-	P5	PŮVODNÁ DLAŽBA	OMIETKA	SDK PODHLAD (RIGITON RL)	-
3.02	VSTUPNÁ HALA	8.39	3,070	P6	PŮVODNÁ DLAŽBA	OMIETKA	SDK PODHLAD (RIGITON RL)	-
3.03	CHODBA	24.44	3,070	P6	PŮVODNÁ DLAŽBA	OMIETKA	SDK PODHLAD (RIGITON RL)	-
3.04	ARCHÍV	9.29	3,070	P10	MARMOLEUM	OMIETKA	SDK PODHLAD	-
3.05	KUCHYNKA	16.95	3,070	P10	MARMOLEUM	OMIETKA	SDK PODHLAD	V ČASTI KUCH. LINKY - KERAMICKÝ OBKLAD
3.06	KANCELÁRIA	16.46	3,070	P10	MARMOLEUM	OMIETKA	SDK PODHLAD	-
3.07	KANCELÁRIA	16.33	3,070	P10	MARMOLEUM	OMIETKA	SDK PODHLAD	-
3.08	ZASADAČKA	45.32	3,070	P10	MARMOLEUM	OMIETKA	LAMELOVÝ PODHLAD (TEXTILNÉ LAMELY)	STENA S TV - OBKLAD HERADESIGN
3.09	KANCELÁRIA	13.80	3,070	P10	MARMOLEUM	OMIETKA	SDK PODHLAD	-
3.10	KANCELÁRIA	21.84	3,070	P10	MARMOLEUM	OMIETKA	SDK PODHLAD	-
3.11	KANCELÁRIA	21.84	3,070	P10	MARMOLEUM	OMIETKA	SDK PODHLAD	-
3.12	KANCELÁRIA	29.48	3,070	P6	PŮVODNÁ DLAŽBA	OMIETKA	SDK PODHLAD (RIGITON RL)	-
3.13	KANCELÁRIA	21.46	3,050	P10	MARMOLEUM	OMIETKA	SDK PODHLAD	-
3.14	ARCHÍV	21.33	3,050	P10	MARMOLEUM	OMIETKA	SDK PODHLAD	-
3.15	ARCHÍV	17.75	3,050	P10	MARMOLEUM	OMIETKA	SDK PODHLAD	-
3.16	KANCELÁRIA	44.18	3,050	P10	MARMOLEUM	OMIETKA	SDK PODHLAD	-
3.17	UMYVÁREŇ	3.73	2,600	P12	GRESSOVÁ DLAŽBA	GRESSOVÝ OBKLAD	SDK PODHLAD	-
3.18	UPRATOVAČKA	2.57	2,600	P12	GRESSOVÁ DLAŽBA	GRESSOVÝ OBKLAD	SDK PODHLAD	-
3.19	WC - ŽENY	11.29	2,600	P12	GRESSOVÁ DLAŽBA	GRESSOVÝ OBKLAD	SDK PODHLAD	-
3.20	SKLAD	8.53	2,600	P12	GRESSOVÁ DLAŽBA	OMIETKA	SDK PODHLAD	-
3.21	WC - MUŽI	12.03	2,600	P12	GRESSOVÁ DLAŽBA	GRESSOVÝ OBKLAD	SDK PODHLAD	-
3.22	SERVEROVŇA	5.25	2,600	P11	ANTISTATICKÁ PODLAHA	OMIETKA	SDK PODHLAD	-
3.23	CHODBA	58.91	2,600	P10	MARMOLEUM	OMIETKA	SDK PODHLAD	-

CELKOVÁ ÚŽITKOVÁ PLOCHA:	431.170
CELKOVÁ ZASTAVANÁ PLOCHA:	553.69 m²

2078/2010-TS/A&O-MED
0.7. AUG. 2020

±0,000 = 279,590 m.n.m. B.p.v

3 

INVESTOR: Technotur s.r.o. Gen. M. R. Štefánika 380/45 916 01 Stará Turá	NÁZOV A MIESTO STAVBY: KONVERZIA STREDNEJ ŠKOLY NA ADMINISTRAT. BUDOVU Gen. M. R. Štefánika 40/63A, Stará Turá, okres Nové Mesto nad Váhom, par.č.: 609/2, k.ú. Stará Turá	STUPEŇ PD: PROJEKT PRE STAVEBNÉ POVOLENIE	
 Ing.arch. Marek Pavlech Planšt 3244/8 82102 Bratislava, SR	AUTORI: Ing.arch. Marek Pavlech, Ing. Katarína Pavlíková Ing.arch. Mária Rakúsová, Bc. Daniela Hoang	DÁTUM: 11/2019	
	HLAVNÝ PROJEKTANT: Ing.arch. Marek Pavlech	ZODPOVEDNÝ PROJEKTANT: Ing.arch. Marek Pavlech	MIERKA: 1:100
		VYPRACOVAL: Ing. Katarína Pavlíková	FORMÁT: 4,5x44
			FORMÁT: 945x297
NÁZOV VÝKRESU: Navrhovaný stav - Pôdorys 3.NP		VÝKRES ČÍSLO: E-012	
Ing.arch. Marek Pavlech Planšt 3244/8 82102 Bratislava, SR	ČASŤ: Architektúra		
	OBJEKT: SO-01		

Príloha č. 2 - špecifikácia poskytnutých zariadení a vybavenia na užívanie.

Miestnosť č.	Názov priestoru	Názov zariadenia a vybavenia	Počet kusov
1.11	Chodba	Vešiak Natron - šedá	2 ks
1.12	Vstup občania	Pohovka do čakárne Start - šedo-béžová	1 ks
		Smetný kôš Clark - nerez 3 x 48 lit.	1 ks
1.13	Kancelária	Kancelársky stôl Modulus - dub-čierna	1 ks
		Modulus predný diel	1 ks
		Kancelárske kreslo Peter - čierna	1 ks
		Stolička Abigale - sivá	2 ks
		Vešiak Natron - šedá	1 ks
		Kancelársky smetný kôš - drôtená sieťovina	1 ks
		Kancelársky odkladač - čierny	1 ks
1.14	Denná miestnosť	Kuchynská linka so zabudovanými spotrebičmi	1 ks
		Umývačka riadu Whirpool	1 ks
		Mikrovlnná rúra CANDY	1 ks
		Chladnička CANDY	1 ks
		Varná doska indukčná PHILCO	1 ks
		Kuchynský antikorový drez s odkvapkávačom	1 ks
		Páková batéria	1 ks
		Smetný kôš - plech 3 x 50 lit. sivý	1 ks
		Jedálenský stôl Jamie - dub-čierna	1 ks
		Stolička - dub-čierna	4 ks
		Gauč Copenhagen - béžová	2 ks
		Konferenčný stolík Iris - čierna	1 ks
		Kávovar DELONGI	1 ks
		Rýchlovarná kanvica Tefal - biela	1 ks
1.15	Mestský dispečing	Kancelársky stôl Modulus - dub-čierna	2 ks
		Stolový paraván	1 ks
		Modulus kontajner uzamykateľný - čierna	2 ks
		Kancelárske kreslo Peter - čierna	2 ks
		Rokovací stôl Modulus - čierna-dub	1 ks
		Zásuvková jednotka	1 ks
		Stolička TNT 14 - čierna	12 ks
		Kancelársky odkladač - čierny	2 ks
1.16	Kancelária náčelníka	Kancelársky stôl Modulus - dub-čierna	1 ks
		Kancelárske kreslo Peter - čierna	1 ks
		Stolička TNT 14 - čierna	1 ks
		Regál Power - oceľový plech tmavo šedá	2 ks
		Modulus kancelárska skriňa - dub	1 ks
		Modulus kontajner uzamykateľný - čierna	1 ks
		Kancelársky smetný kôš - drôtená sieťovina	1 ks
		Vešiak Natron - šedá	1 ks
		Kancelársky odkladač - čierny	1 ks
1.17	Sklad zbraní	Regál - Transform strieborná	1 ks
1.19	Šatňa	Šatňová skrinka ClasiccCombo 2 sekcie + lavička	2 ks
		Šatňová skrinka ClasiccCombo 3 sekcie + lavička	3 ks
		Šatňová skrinka ClasiccCombo 4 sekcie + lavička	2 ks

Miestnosť č.	Názov priestoru	Názov zariadenia a vybavenia	Počet kusov
		Šatňová skrinka ClasiccCombo 4 sekcie bez lavičky	1 ks
		Cylindrický zámok, 2 kľúče	25 ks
		Kancelársky smetný kôš - drôtená sieťovina	1 ks
1.20	Sprchy	Zrkadlo Lärbro 48x60 nad umývadlom	1 ks
1.22	WC - muži	Zrkadlo Lärbro 48x60 nad umývadlom	1 ks
1.23	WC - ženy	Zrkadlo Lärbro 48x60 nad umývadlom	1 ks
1.24	Serverovňa	Regál Transform - strieborná	2 ks
Miestnosť č.	Názov priestoru	Názov zariadenia a vybavenia	Počet kusov
2.16	Serverovňa	Regál - Transform strieborná	1 ks
2.17	WC - muži	Zrkadlo LINDBYN 40x130 - čierna	1 ks
2.18	Kuchynka	Kuchynská linka so zabudovanými spotrebičmi	1 ks
		Umývačka riadu Whirpool	1 ks
		Mikrovlnná rúra CANDY	1 ks
		Chladnička CANDY	1 ks
		Smetný kôš - plech 3 x 50 lit. sivý	1 ks
		Kuchynský antikorový drez s odkvapkávačom	1 ks
		Páková batéria	1 ks
2.19	WC - ženy	Zrkadlo LINDBYN 40x130 - čierna	2 ks
2.21	Kancelária	Kancelársky stôl Modulus - dub-biela	4 ks
		Stolový paraván	1 ks
		Kancelárske kreslo Edison - sivá	4 ks
		Stolička Abigale - sivá	2 ks
		Modulus kontajner uzamykateľný - dub	4 ks
		Modulus nízka skrinka - biela	4 ks
		Kancelárska skriňa - biela	1 ks
		Kancelársky regál Light oceľový plech biela	6 ks
		Zásuvková jednotka	2 ks
		Kancelársky smetný kôš - drôtená sieťovina	4 ks
		Kancelársky odkladač - čierny	4 ks
2.22	Kancelária	Kancelársky stôl Modulus - dub-biela	1 ks
		Kancelárske kreslo Edison - sivá	1 ks
		Stolička Loreta - hľuzovková - čierna	2 ks
		Modulus kontajner uzamykateľný - dub	1 ks
		Modulus nízka skrinka - biela	2 ks
		Kancelársky regál Light oceľový plech biela	2 ks
		Vešiak Natron - šedá	1 ks
		Kancelársky smetný kôš - drôtená sieťovina	1 ks
		Kancelársky odkladač - čierny	1 ks
2.23	Kancelária	Kancelársky stôl Modulus - dub-biela	4 ks
		Stolový paraván	1 ks
		Kancelárske kreslo Edison - sivá	4 ks
		Stolička Abigale - sivá	2 ks
		Modulus kontajner uzamykateľný - dub	4 ks
		Modulus nízka skrinka - biela	4 ks
		Kancelársky regál Light oceľový plech biela	6 ks
		Kancelársky smetný kôš - drôtená sieťovina	4 ks
		Zásuvková jednotka	2 ks
		Kancelársky odkladač - čierny	4 ks

zariadenie	2.15	2.16	2.17	2.18	2.19	2.21	2.22	2.23	3.13	3.14	3.15	3.16
vypínač	2	1	4	2	4	2	1	2	1	1	1	2
zásuvka	2	4	2	8	2	10	9	10	9	9	9	10
dátová zásuvka	-	-	-	-	-	2	2	2	2	2	2	2
stropné svietidlo	7	1	7	2	7	9	3	9	3	6	6	6
snímač zabezpečovacieho zariadenia	1	-	-	-	-	1	1	1	1	1	1	1
ventilácia	1	2	-	-	-	1	-	1	-	-	-	-
klimatizačná jednotka + ovládač	-	1	-	-	-	-	-	-	-	-	-	-
radiátor	-	1	1	-	1	2	1	2	1	1	1	2
vonkajšie žalúzie	-	-	-	-	-	2	1	2	1	1	1	2
ovládač vonkajších žalúzií	-	-	-	-	-	2	1	2	1	1	1	2
umývadlo	-	-	2	-	2	-	-	-	-	-	-	-
vodovodná batéria - páková	-	-	2	-	2	-	-	-	-	-	-	-
zásobník na tekuté mydlo	-	-	1	-	1	-	-	-	-	-	-	-
zásobník na papierové utierky	-	-	1	-	1	-	-	-	-	-	-	-
kôš na papierové utierky 50 lit.	-	-	1	-	1	-	-	-	-	-	-	-
WC kombi	-	-	3	-	3	-	-	-	-	-	-	-
zásobník na toaletný papier	-	-	3	-	3	-	-	-	-	-	-	-
zásobník na hygienické sáčky	-	-	-	-	3	-	-	-	-	-	-	-
kôš na hygienické vložky	-	-	-	-	1	-	-	-	-	-	-	-
WC kefa	-	-	3	-	3	-	-	-	-	-	-	-
pisár	-	-	2	-	-	-	-	-	-	-	-	-
ventilátor - odsávanie	-	-	4	-	3	-	-	-	-	-	-	-
sprchová súprava	-	-	-	-	-	-	-	-	-	-	-	-
odpadkový kôš	-	-	-	-	-	-	-	-	-	-	-	-
výlevka	-	-	-	-	-	-	-	-	-	-	-	-
hasiaci prístroj práškový	-	1	-	1	-	-	-	-	-	-	-	-
nálepka na stenu - Káva	-	-	-	1	-	-	-	-	-	-	-	-
LED - podsvietenie kuchynskej linky	-	-	-	1	-	-	-	-	-	-	-	-
rýchlovarná kanvica TEFAL - biela	-	-	-	1	-	-	-	-	-	-	-	-
lekárnička	-	-	-	1	-	-	-	-	-	-	-	-
server OPTRO RACK R2	-	1	-	-	-	-	-	-	-	-	-	-
LED - osvetlenie zrkadla	-	-	1	-	1	-	-	-	-	-	-	-
wi-fi	1	-	-	-	-	1	-	1	1	-	-	1
pohybový senzor na ovládanie svetla	-	-	2	-	2	-	-	-	-	-	-	-